

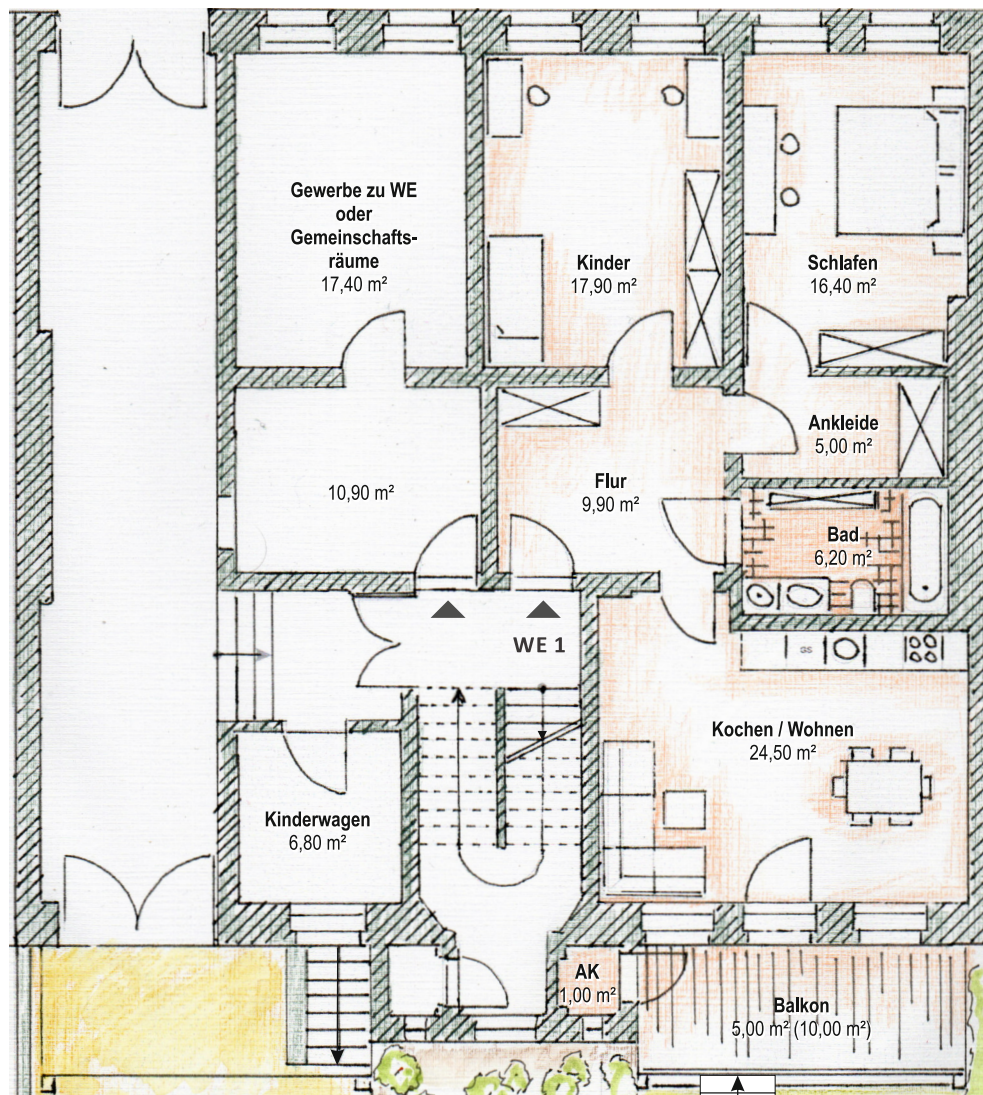
Baugemeinschaftsprojekt
Pontestraße 13 in Görlitz



www.baulust-goerlitz.de

Baugemeinschaftsprojekt Pontestraße 13 in Görlitz

Erdgeschoss - Variante 1



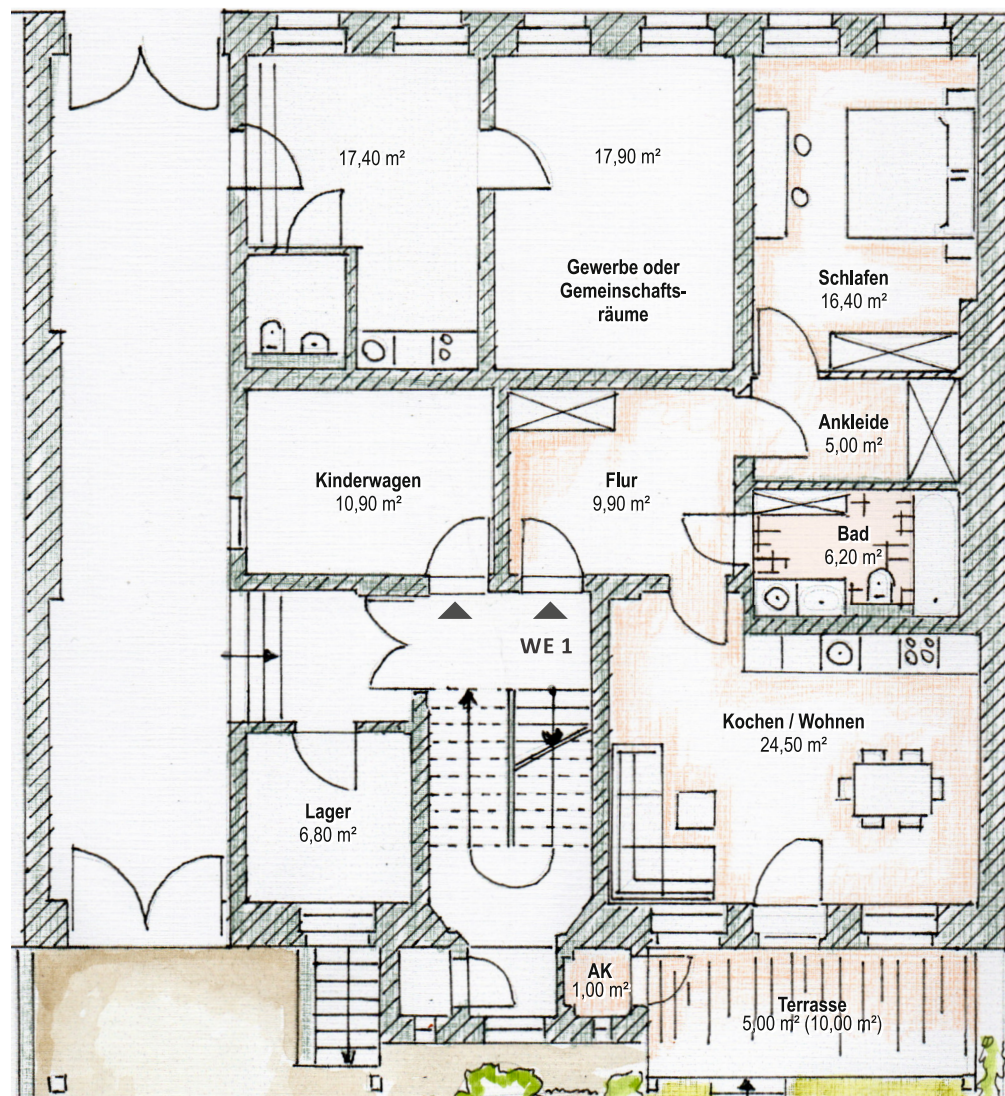
WE 1 = 85,9 qm (3-Raum)

Kinder / Arbeiten	17,90 qm
Schlafen	16,40 qm
Flur / Diele	9,90 qm
Ankleide	5,00 qm
Bad	6,20 qm
Kochen / Wohnen	24,50 qm
Balkon (50 %)	5,00 qm
Abstellkammer	1,00 qm



Baugemeinschaftsprojekt Pontestraße 13 in Görlitz

Erdgeschoss - Variante 2



**BAULUST
GÖRLITZ**

WE 1 = 68,0 qm (2-Raum)

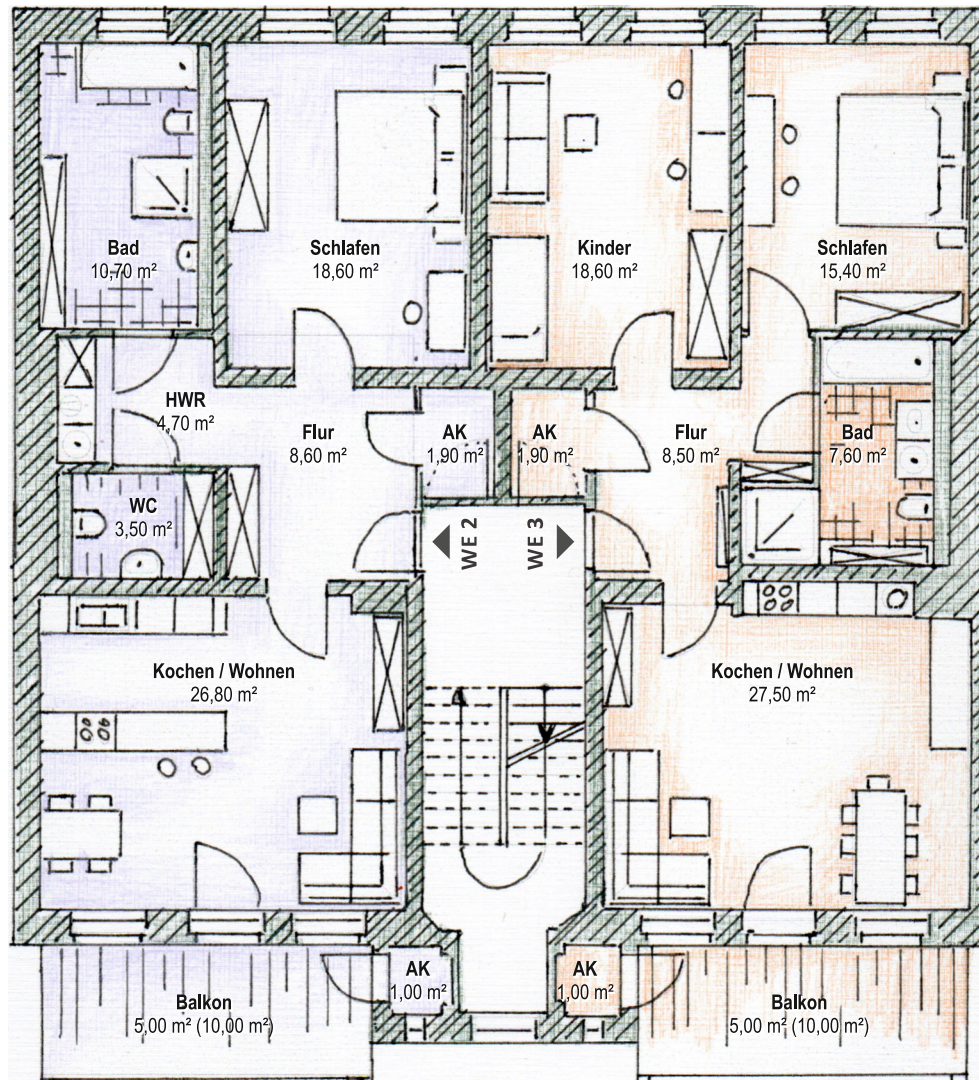
Schlafen	16,40 qm
Flur / Diele	9,90 qm
Ankleide	5,00 qm
Bad	6,20 qm
Kochen / Wohnen	24,50 qm
Balkon (50 %)	5,00 qm
Abstellkammer	1,00 qm



www.baulust-goerlitz.de

Baugemeinschaftsprojekt Pontestraße 13 in Görlitz

Regelgeschoss - Variante 1



WE 2 = 80,8 qm (2-Raum)

Bad (mit Fenster)	10,70 qm
Schlafen	18,60 qm
Hauswirtschaftsr.	4,70 qm
Flur / Diele	8,60 qm
Abstellkammer	1,90 qm
WC	3,50 qm
Kochen / Wohnen	26,80 qm
Balkon (50 %)	5,00 qm
Abstellkammer	1,00 qm

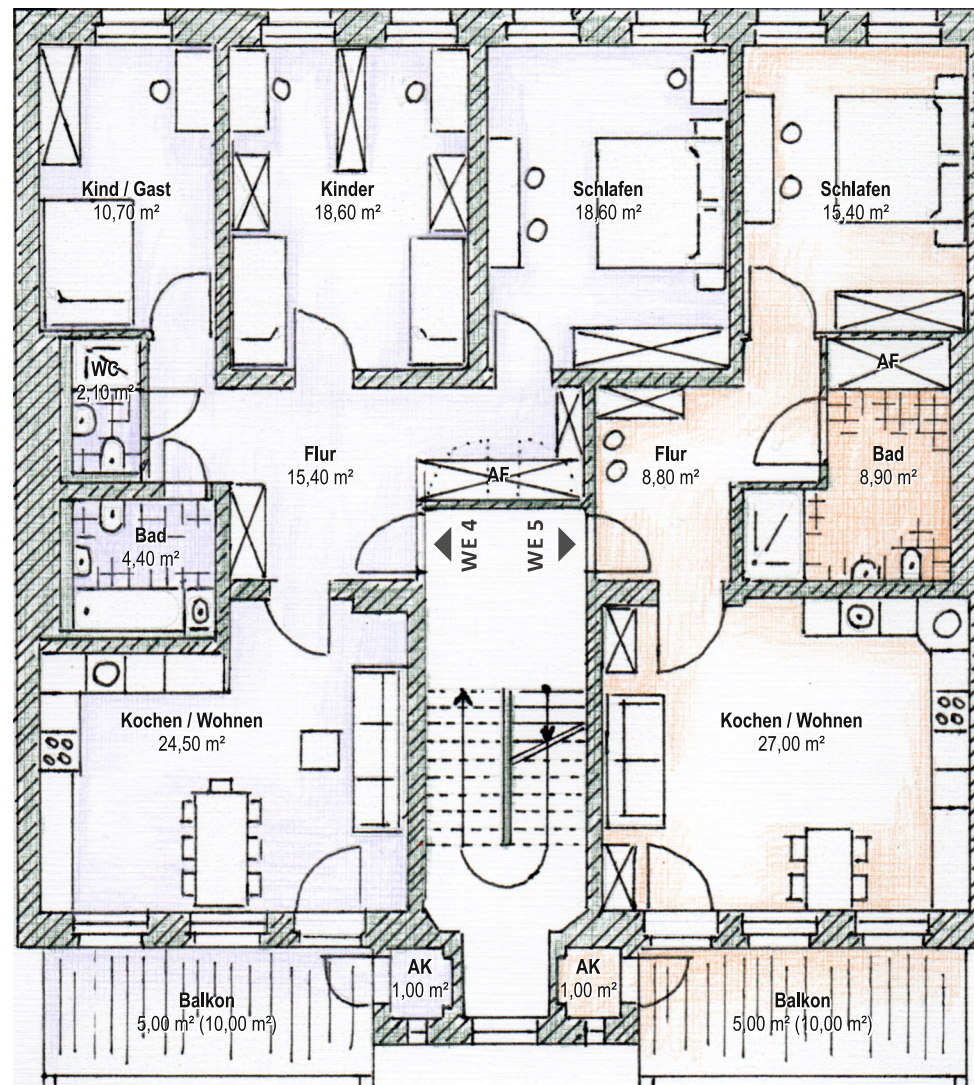
WE 3 = 85,5 qm (3-Raum)

Kinder / Büro	18,60 qm
Schlafen	15,40 qm
Abstellkammer	1,90 qm
Flur / Diele	8,50 qm
Bad	7,60 qm
Kochen / Wohnen	27,50 qm
Balkon (50 %)	5,00 qm
Abstellkammer	1,00 qm



Baugemeinschaftsprojekt
Pontestraße 13 in Görlitz

Regelgeschoss - Variante 2



WE 4 = 100,3 qm (4-Raum)

Kind / Gast	10,70 qm
Kinder	18,60 qm
Schlafen	18,60 qm
WC	2,10 qm
Flur / Diele	15,40 qm
Bad	4,40 qm
Kochen / Wohnen	24,50 qm
Balkon (50 %)	5,00 qm
Abstellkammer	1,00 qm

WE 5 = 66,1 qm (2-Raum)

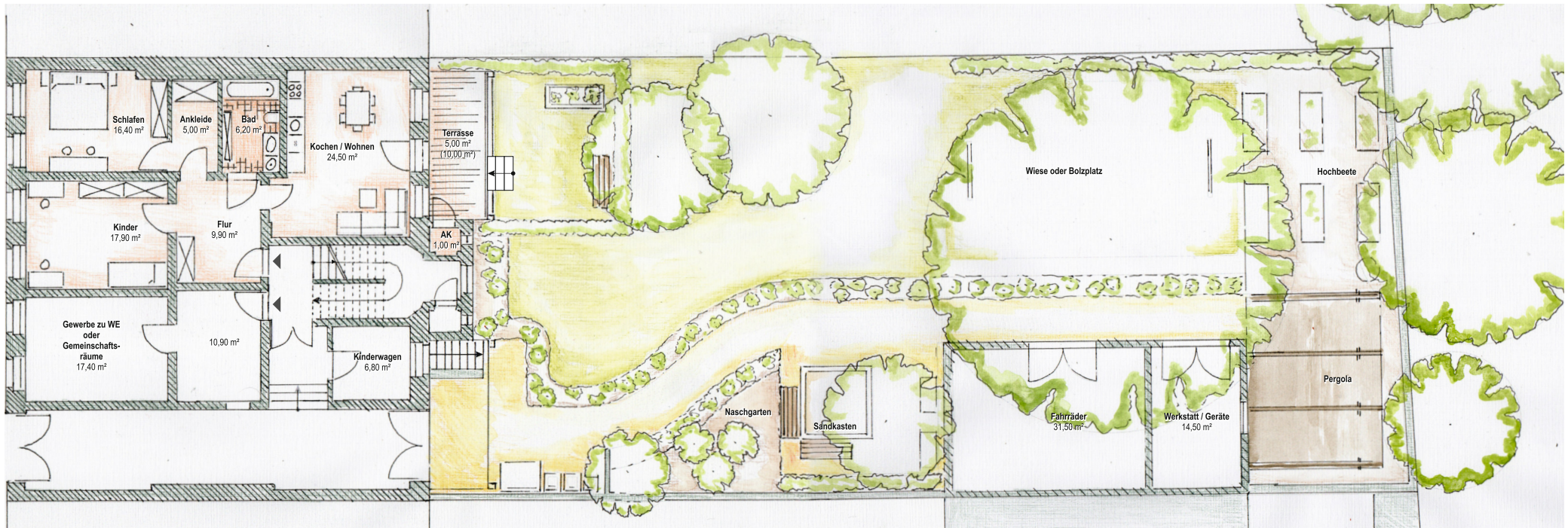
Schlafen	15,40 qm
Flur	8,80 qm
Bad	8,90 qm
Kochen / Wohnen	27,00 qm
Balkon (50 %)	5,00 qm
Abstellkammer	1,00 qm



Baugemeinschaftsprojekt Pontestraße 13 in Görlitz

**BAULUST
GÖRLITZ**

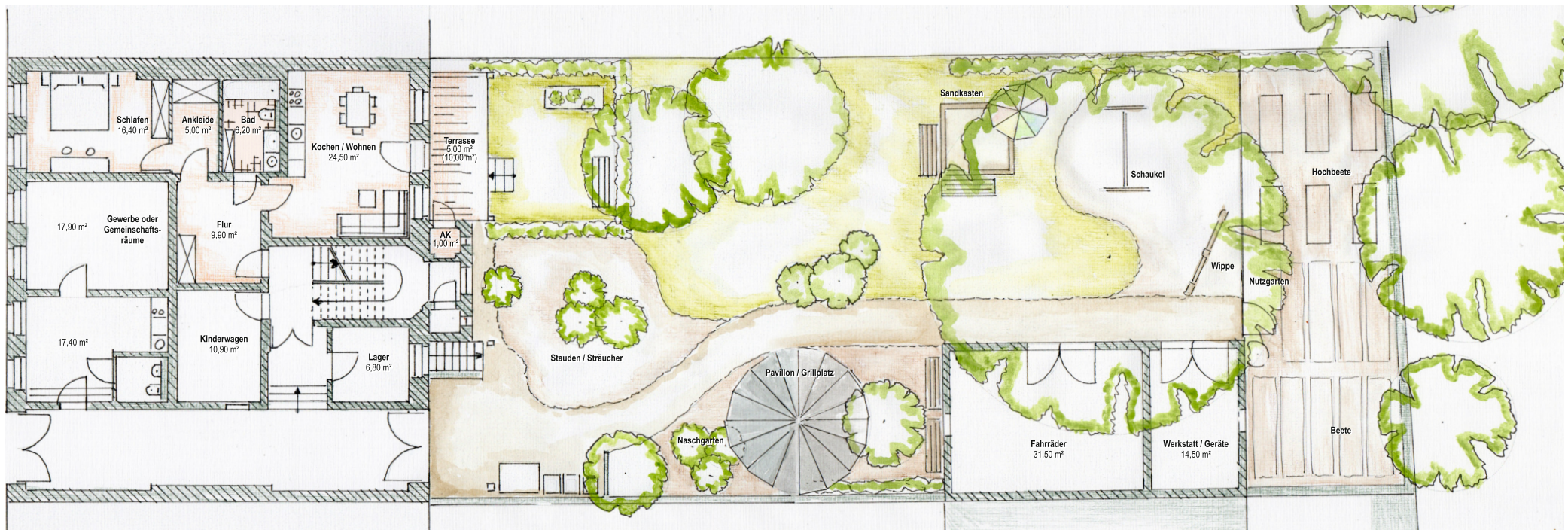
Außenanlage - Variante 1



Baugemeinschaftsprojekt Pontestraße 13 in Görlitz

**BAULUST
GÖRLITZ**

Außenanlage – Variante 2



Baugemeinschaftsprojekt Pontestraße 13 in Görlitz

Außenanlage – Variante 2



**BAULUST
GÖRLITZ**



www.baulust-goerlitz.de